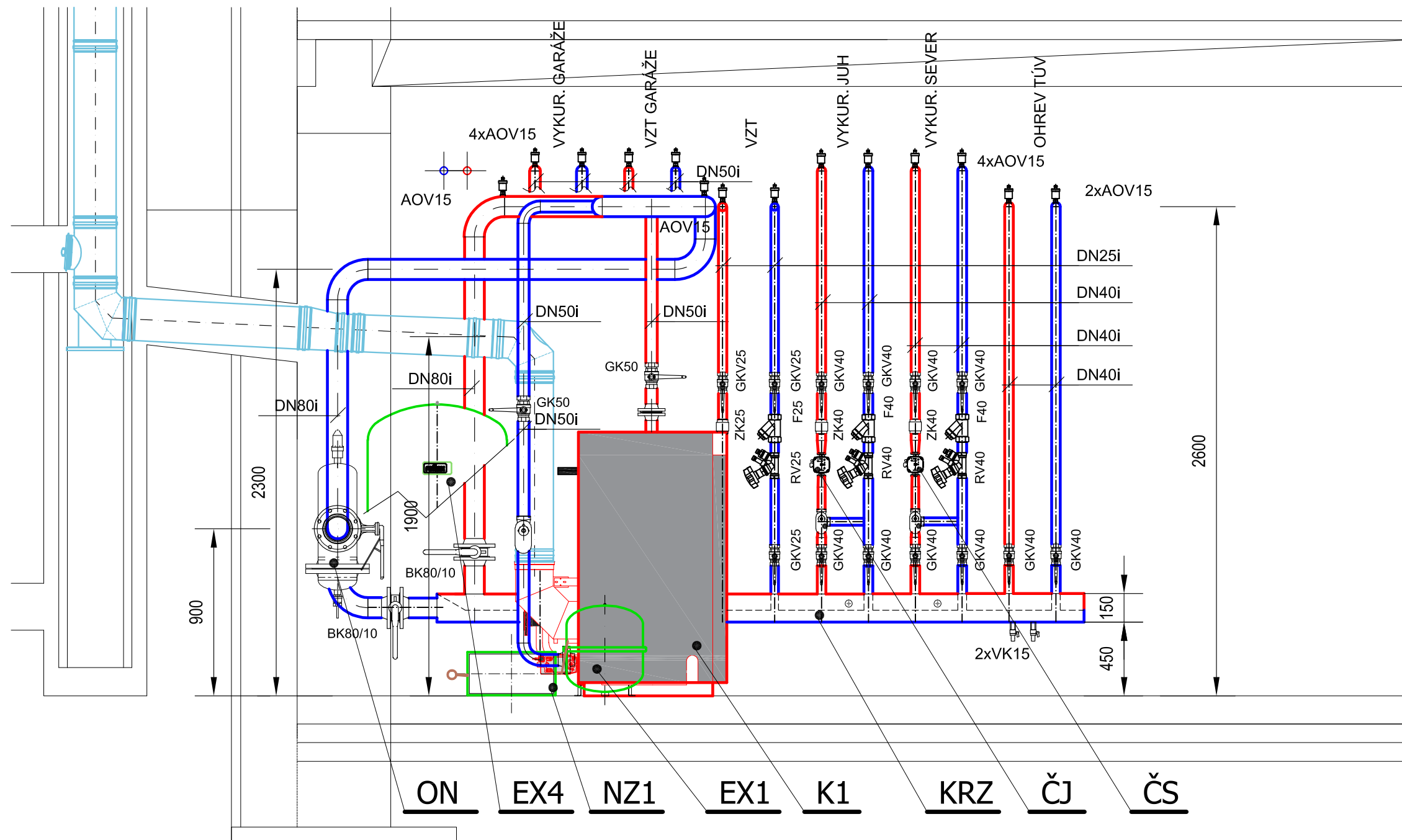
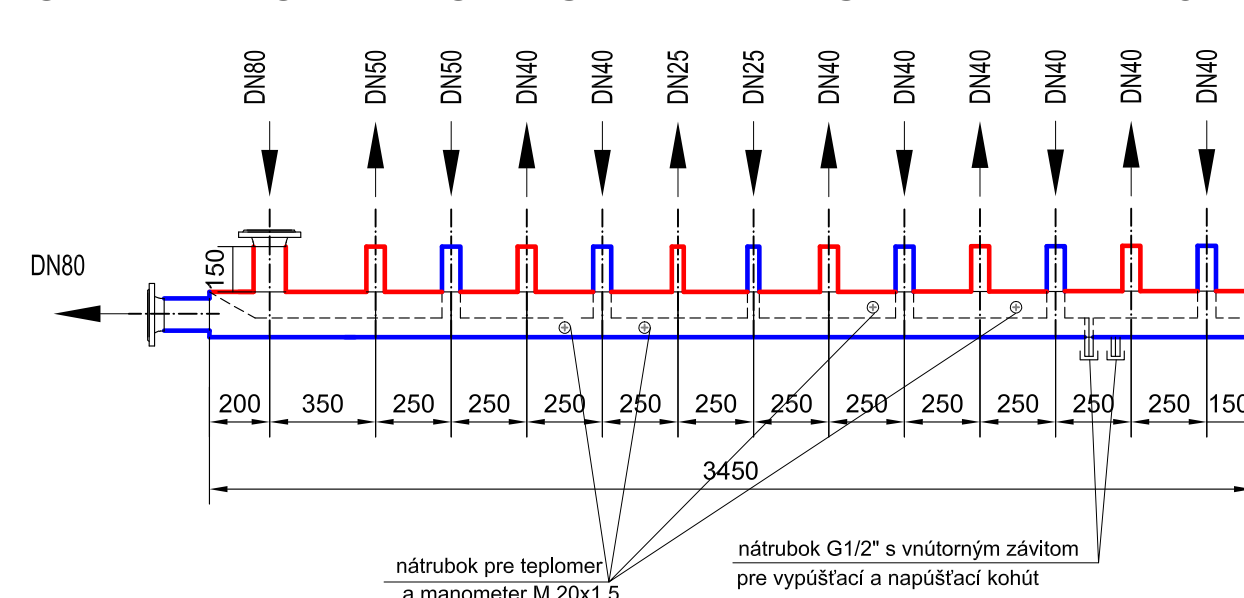


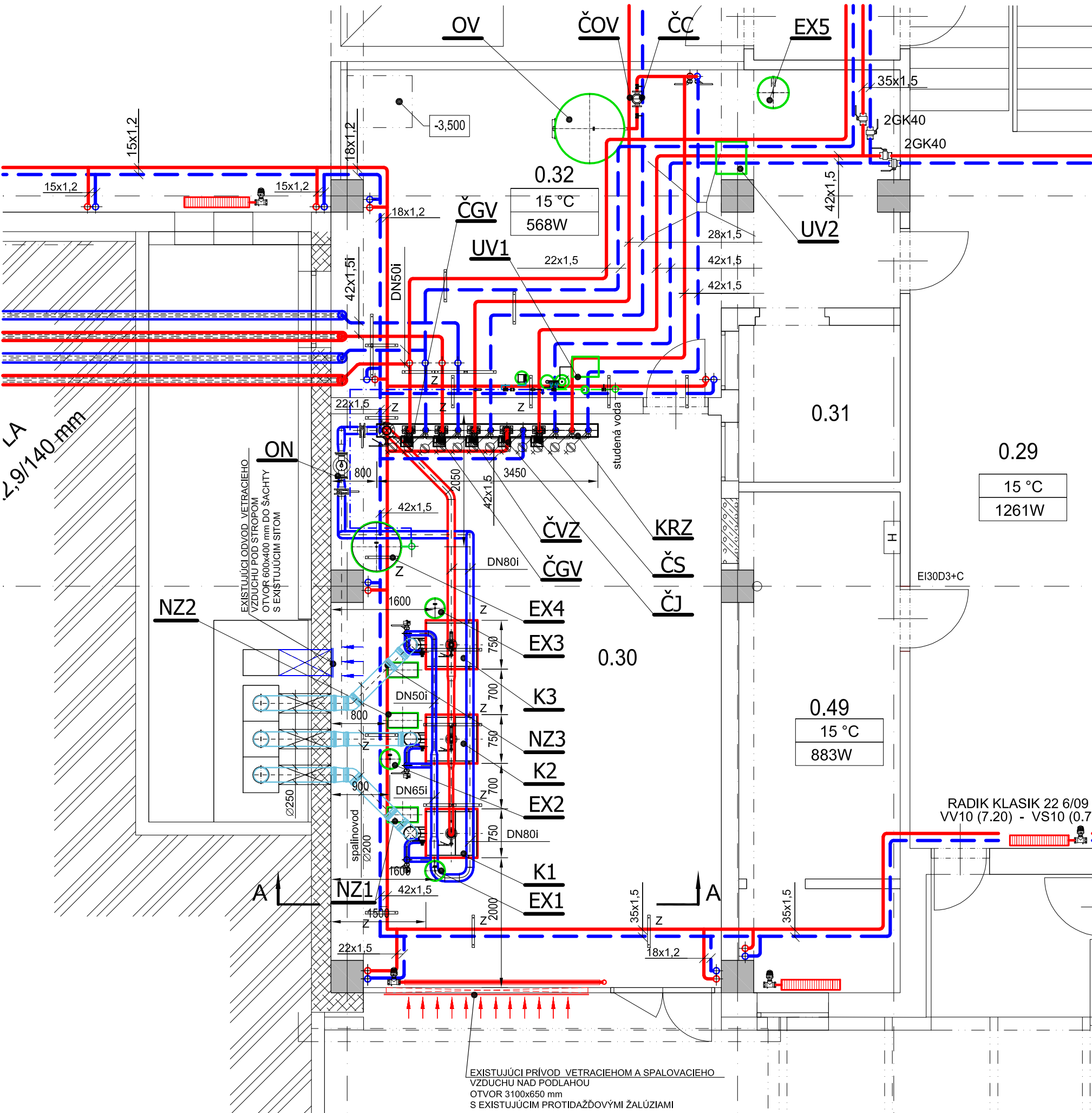
REZ KOTOLNE A-A M 1:25



KRZ - KOMBINOVANÝ ROZDEL'OVAČ A ZBERAČ M 1:25



PODORYS KOTOLNE M 1:50



LEGENDA ZARIADENIA :

EV	Elektromagnetický ventil EV220 DN15
TVVZ	Trojcestný zmišavací ventil BELIMO R3015-1P6-S1 kvs = 1,6, DN15 ovládanie 0-10V ( dodávka VZT jednotka )
TVS	Trojcestný zmišavací ventil HRB3 vrátane servopohonu kvs = 10, DN25 ovládanie 0-10V
TVJ	Trojcestný zmišavací ventil HRB3 vrátane servopohonu kvs = 25, DN40 ovládanie 0-10V
TVG	Trojcestný zmišavací ventil HRB3 vrátane servopohonu kvs = 25, DN40 ovládanie 0-10V
MGV	Ultrazvukový kompaktný merač tepla Danfoss SONO 40 qp 1,5 m³/h, DN20, PN25, pripojenie do siete 230V M-Bus, MWh
MG	Ultrazvukový kompaktný merač tepla Danfoss SONO 40 qp 6,5 m³/h, DN25, PN25, pripojenie do siete 230V M-Bus, MWh
ČČ	EXISTUJÚCE ČERPADLO WILO STAR-Z 25/2 cirk. TUV el. nap. 1x 230V, 50Hz el. pr. 45 W
ČOV	EXISTUJÚCE ČERPADLO GRUNDFOS ALPHA2 25-80 180 ohrev TUV el. nap. 1x 230V, 50Hz el. pr. 50 W
ČS	ČERPADLO GRUNDFOS MAGNA3 25-100 vykurovanie severná vetva prietok 2,1 m³/h , doprav výška 6,5 m el. nap. 1x 230V, 50Hz el. pr. 153 W
ČJ	ČERPADLO GRUNDFOS MAGNA3 25-100 vykurovanie južná vetva prietok 1,9 m³/h , doprav výška 6,5 m el. nap. 1x 230V, 50Hz el. pr. 153 W
ČVZ	ČERPADLO GRUNDFOS ALPHA2 25-80 180 VZT objekt kasárni prietok 1,2 m³/h , doprav výška 5,5 m el. nap. 1x 230V, 50Hz el. pr. 50 W
ČGV	ČERPADLO GRUNDFOS ALPHA2 GO 15-90 130 VZT objekt garáže prietok 1,3 m³/h , doprav výška 6,0 m el. nap. 1x 230V, 50Hz el. pr. 90 W
ČG	ČERPADLO GRUNDFOS MAGNA3 32-100 vykurovanie objekt garáže prietok 3,6 m³/h , doprav výška 7,0 m el. nap. 1x 230V, 50Hz el. pr. 171 W
KRZ	Kombinovaný rozdeľovač a zberač pre vykurovaciu a chladiacu vodu, max prietok 17,0 m³/h, PN 6, tmax. 100°C
NZ1,2,3	Neutralizačné zariadenie GENO - Neutra V N - 70 dodávka s kotlom
ON	Kombinovaný odušovač mikrobublín a kalu s magnetickým odušovačom nečistôt s s prírubovým pripojením s revlnou prírubou a magnetickou vložkou typ Reflex Extwin+ Exferro TW100 DN100
V	Vodomer suchobežný pre teplú a studenú vodu menovitý prietok 1,5 m³/h menovitá svetlosť DN 15
UV2	Existujúca úpravná vody pre prípravu TUV
UV1	Úpravná vody dopĺňovanie vykúr. okruhu, neelektrický systém, tank na soľ, filtračná vložka , riadiaci vodomer, dávkovacie čerpadlo ERDoseC-inhibitor korózie
FS	Oddelovací člen pre dopĺňovacie systémy pre priame napojenie na rozvod pitnej vody typ Reflex Fillet s vodomerom a stenovým držiakom
KRZ	Kombinovaný rozdeľovač a zberač teplej vykurovacej vody, prietok 17m³/h PN 6, tmax. 100°C
EX5	Expanzná nádobu na privod studenej vody do ohrievača Reflex Refix typ DT100 objem nádoby 100l vrátane pripojenia flowjet
EX4	Expanzná nádobu pre vykurovací systém Reflex N 600 stojatá, objem 600 l, menovitý pretlak 0,6 MPa, plniaci pret. 150 kPa
EX1,2,3	Expanzná nádobu tlaková, typ Reflex N 50, s membránou, stojatá, objem 50 l, menovitý pretlak 0,6 MPa, plniaci pret. 150 kPa
OV	Existujúci ohrievač TUV Reflex Storatherm Aqua AF 1000/1_C objem 970 l, trvalý výkon 110 kW, 2715l/h
K1,2,3	Teplotodný, kondenzačný plynový kotol VITOCROSSAL 100, typ CIB, men. výkon 29-146,0 kW, 0,6 MPa, max. výstup 95° C SALAVÝ HORÁK MATRIX, pripojovací tlak plynu 20 až 25 mbar
Pozícia	Popis

LEGENDA ARMATÚR :

	PV 1"-5/4"	Poistný ventil Prescor 1 fi. Flamco DN25/32, závitový otv. pretlak 0,5 MPa,
	F 32	Filter s výmennou vložkou, mosadzný, pre vodu do 1,0 MPa závitový
	F 65/16	Filter s výmennou vložkou, lpre vodu do 1,6 MPa prírubový
	SK 32	Spätná klapka mosadzná, pre vodu 1,0 MPa závitová
	SK 65/10	Spätná klapka pre vodu 1,0 MPa prírubová
	RV 65/16	Ručný regulačný ventil s prednastav. a meracími ventíčkami pre vodu 1,0 MPa závitový
	RV 65/16	Ručný regulačný ventil s prednastav. a meracími ventíčkami pre vodu 1,0 MPa prírubový
	BK 65/10	Bezprírubová uzatváracia klapka pre vodu 1,0 MPa
	GKV 32	Gulový kohút uzatvárací s vypúšťaním, pre vodu 1,0 MPa závitový
	GK 32	Gulový kohút uzatvárací, pre vodu 1,0 MPa/110°C závitový
	R 50/40	Redukcia potrubia, jednostranná, obojstranná, mat.11 353.1, zvarovaná kovaná, k privareniu, resp. mat.11.353
	PS 40/6	Prírubový spoj PN 0,6 - PN 1,6, k privareniu s hrubou tesnicou lístou
	VK	Vypúšťací kohút mosadzný, pre vodu 1,0 MPa/110°C závitový s nástavcom na hadicu, kľúčom a zátkou
	R 1"-3/4"	Redukcia potrubia, pozinkovaná závitová - fitinka
	AOV	Automatický odvzdušňovací ventil, mosadzný, pre vodu 1,0 MPa/110°C závitový, s odvzduš. nádobou DN 50, mat. 11535.1, a nádrub, pre AOV
		Manometer okrúhly, rozsah 0 - 0,6 MPa so skúšobným kohútom
	0 - 60°C	Teploter dvojkomový, priem. 60 mm, niklovany, 0 - 60 °C vr. jímky a ochranného púzdra - do nádoby
Symbol	Označ.	Popis

LEGENDA POTRUBIA :

	TEPLÁ VYKUROVACIA VODA, 70/50° C, 0,4 MPa
	ROZVOD STUDENEJ PITNEJ VODY cca 10° C
	ROZVOD UPRAVENEJ DOPLŇOVACEJ VODY
	ROZVOD TEPLEJ ÚŽITKOVEJ VODY
	ROZVOD CIRKULÁCIE
	PRÍVODNÉ POISTNÉ POTRUBIE
	ODFUK POISTNÝCH VETILOV, ODVZDUŠŇ. A VYPUSŤ. POTRUBIE

LEGENDA VYKUROVANIA :

	NAVROVANÝ ROZVOD VYKUROVACEJ VODY ROZVODY V INTERIÉRY
	NAVROVANÝ ROZVOD VYKUROVACEJ VODY ROZVODY V EXTERIÉRY (PREDIZOLOVANÉ POTRUBIA )
	Potrubie a press fittings a uhlíkovej ocele Potrubie bezošvé ocelové Predizolované potrubie ocelová rúra, plášť HDPE DN125 (ø139,7x3,6/250)
	izolácia rozvodov v interiéry
	Vypúšťací kohút
	Automatický odvzdušňovací ventil
	Spád potrubia
	Uchytenie potrubia - posuvné uloženie
	OZNAČENIE STÚPACÍCH POTRUBÍ

Číslo sady

Autorizácia

NÁZOV STAVBY	Topoľčianky, Centrálny logistický sklad (CLS), Kasárne, rekonštrukcia objektu		<div> STAPRING a.s. CINTORINSKA 9, 81108 BRATISLAVA PREVÁDZKA: PLARISTICKÁ 2, 949 24 NITRA</div>	
MIESTO STAVBY	Topoľčianky, par.č. 3045/17, 18, 19, 20, 23			
STAVEBNÉ OBJEKTY	SO O1 Objekt ubytovne 001			<div>DÁTUM : 07 2025</div> <div>ZÁKAZKOVÉ Č. : 25 001</div> <div>MIERKA : 1 : 75</div> <div>FORMÁT : 8 x A4</div>
OBJEDNÁVATEĽ	Ministerstvo vnútra SR Priblínova č.2. 812 72 Bratislava			
ZHOTOVITEĽ	Stapring a.s., Cintorínska 9, 811 08 Bratislava, prevádzka Plaristická 2, 949 24 Nitra			
STUPEŇ PROJEKTU	Realizačný projekt			
HIP	ING. ALICA REŽNÁ			
ZOD. PROJEKTANT	ING. JANA SCHNEIDEROVÁ			VÝKRES Č. :  <div>UK04</div>
PROJEKTANT	ING. JANA SCHNEIDEROVÁ			
NÁZOV VÝKRESU	PÔDORYS KOTOLNE			
ČASŤ/PROFESIA	E1.3	ÚSTREDNÉ VYKUROVANIE		